

## ОПРОСНЫЙ ЛИСТ

по подбору **ИЛОСКРЕБА**

Организация \_\_\_\_\_

Адрес, тел. \_\_\_\_\_

### 1. Общие сведения об объекте

#### 1.1. Вид предполагаемых работ:

Новое строительство       Реконструкция

#### 1.2. Характер сточных вод:

Хозяйственно бытовые с.в.     Производственные стоки     Ливневый сток

Другое \_\_\_\_\_

#### 1.3. Существующая илоскребы:

Нет

Тип \_\_\_\_\_

#### 1.4. Наличие проектной документации на отстойник (разрез строительной части):

Да  Нет

### 2. Параметры подбора оборудования

2.1. Требуемое количество (шт.)

2.2. Внутренний диаметр отстойника (м)

2.3. Гидравлическая глубина отстойника (м)

#### 2.4. Расход сточных вод на один отстойник:

Минимальный  м<sup>3</sup>/ч      Средний  м<sup>3</sup>/ч      Максимальный  м<sup>3</sup>/ч

## 2.5. Расход удаляемого осадка:

Минимальный  м<sup>3</sup>/сут Средний  м<sup>3</sup>/сут Максимальный  м<sup>3</sup>/сут

## 3. Комплектация

### 3.1. Материал надводной части:

AISI 304 (08X18H10)  AISI 321 (08X18H10T)  Конструкционная сталь с защитой от коррозии

### 3.2. Материал подводной части:

AISI 304 (08X18H10)  AISI 321 (08X18H10T)  Конструкционная сталь с защитой от коррозии

### 3.3. Вариант исполнения илоскреба:

Однолучевой  Двухлучевой  Другое

### 3.4. Подвод электропитания к токосъемнику кольцевому:

Верхний  Нижний

### 3.5. Обшивка центрального стакана:

Нет  Полимеры  AISI 304 (08X18H10)  AISI 321 (08X18H10T)  
 Углеродистая сталь  Другое

### 3.6. Полупогружная доска:

Нет  Полимеры  AISI 304 (08X18H10)  AISI 321 (08X18H10T)  
 Другое

### 3.7. Водослив гребенчатый:

Нет  Полимеры  AISI 304 (08X18H10)  AISI 321 (08X18H10T)  
 Другое

### 3.8. Ходовая часть:

Пневмоколесо  Другое

### 3.9. Количество приводов приводной тележки:

Один  Два

3.10. Привод ходовой тележки:  Передний  Полный

**3.11. Узел очистки беговой дорожки:**

Нет                       Снегоотвал                       Вращающаяся щетка

**3.12. Устройство механической очистки переливов (кромкоочиститель):**

Да                       Нет

**3.13. Мощность мотор-редуктора илоскреба (кВт)**

**3.14. Скорость вращения илоскреба:**

об/час не регулируется                      min  об/час max  об/час регулируется

**3.15. Система управления:**

Нет                       Да. ШУ на мосту                       Да. ШУ в здании \_\_\_\_\_м

**3.16. Наличие устройства удаления плавающих веществ УПВ:**

Да                       Нет

**3.17. Требования безопасности исполнения оборудования:**

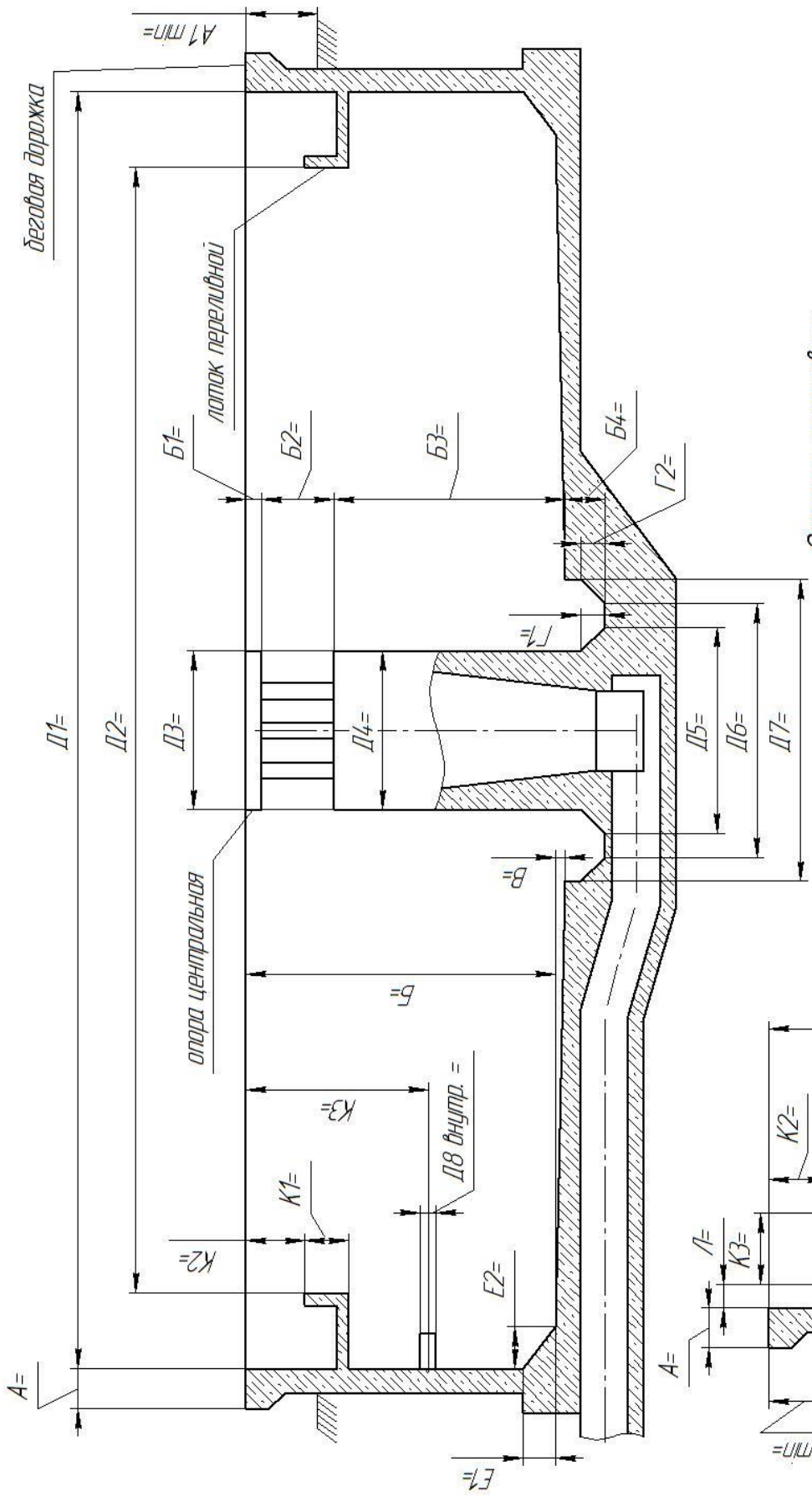
Общепромышленное                       Другое

ИСПОЛНИТЕЛЬ \_\_\_\_\_

ТЕЛЕФОН \_\_\_\_\_

E-mail: \_\_\_\_\_

# КАРТА ЗАМЕРОВ ПЕРВИЧНОГО ОТСТОЙНИКА



Замеры произвел: -----

Заказчик: -----

Дата: -----

Подпись: -----

